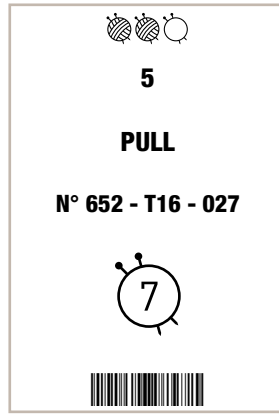


phildar
www.phildar.fr





QUALITÉ	COLORIS	a) 34/36	b) 38/40	c) 42/44	d) 46/48	e) 50/52
P. CHARME	NUÉE	7	7	8	8	9
	BICHE	7	7	8	8	9

Composition du modèle: 50 % Mohair - 50 % Acrylique premium

MERCERIE

Aig. n° 6,5 - Aig. n° 7 - Aig. à torsade - Anneaux marqueurs

POINTS EMPLOYÉS

Côtes 1/2 (1 m.endr., 2 m. env.)

Jersey env.

Pt fantaisie (voir diagramme)

ÉCHANTILLONS

les 18 m. de pt fantaisie aig. n° 7 (les 2 col. ens.) = 11 cm et 10 cm = 18 rgs.
10 cm de jersey env. aig. n° 7 (les 2 col. ens.) = 15 m.

RÉALISATION

DOS

Monter **a) 92 m. - b) 98 m. - c) 104 m. - d) 110 m. - e) 122 m.**, aig. n° 6,5 (les 2 col. ens.), tric. en côtes 1/2 (1 m.endr., 2 m. env.) en commençant et en terminant le 1er rg par 2 m. env. pendant 8 cm.

Cont. aig. n° 7 en pt fantaisie (voir diagramme) en faisant **b) c) e) 1 dim.** au début et à la fin du 1er rg.

On a: **a) 92 m. - b) 96 m. - c) 102 m. - d) 110 m. - e) 120 m.**

Placer les m. de la façon suivante: **a) 2 m. - b) 4 m. - c) 7 m. - d) 2 m. - e) 7 m.** de jersey env., de la 1ère à la 18e m. du diagramme **a) b) c) 4 fs - d) e) 5 fs**, de la 1ère à la 16e m. du diagramme et **a) 2 m. - b) 4 m. - c) 7 m. - d) 2 m. - e) 7 m.** de jersey env.

A 37 cm de haut. après les côtes, marquer les m. lis. d'un fil de couleur ou d'un anneau marqueur pour repérer les emman. et cont. droit.

A **a) 58 cm - b) 59 cm - c) 60 cm - d) 61 cm - e) 62 cm** de haut. après les côtes, former les épaules en rab. de ch. côté: **a) b) 1 x 5 m. - c) d) 1 x 6 m. - e) 1 x 7 m.**, puis ts les 2 rgs: **a) 4 x 5 m. - b) 2 x 5 m. et 2 x 6 m. - c) 4 x 6 m. - d) 1 x 6 m. et 3 x 7 m. - e) 1 x 7 m. et 3 x 8 m.**

Entretemps, à **a) 60 cm - b) 61 cm - c) 62 cm - d) 63 cm - e) 64 cm** de haut. après les côtes, former l'encol. en rab. les **a) b) c) 14 m. - d) e) 16 m.** centr. et cont. un côté à la fs en rab. côté encol. 2 rgs plus haut: 1 x 14 m.

Tric. le second côté de l'encol. de façon semblable.

DEVANT

Faire le même trav. qu'au dos.

A **a) 57 cm - b) 58 cm - c) 59 cm - d) 60 cm - e) 61 cm** de haut. après les côtes, former l'encol. en rab. les **a) b) c) 12 m. - d) e) 14 m.** centr. et cont. un côté à la fs en rab. côté encol. ts les 2 rgs: 1 x 6 m., 1 x 4 m., 1 x 3 m. et 1 x 2 m.

Entretemps, à **a) 58 cm - b) 59 cm - c) 60 cm - d) 61 cm - e) 62 cm** de haut. après les côtes, former l'épaule en rab. côté extérieur: **a) b) 1 x 5 m. - c) d) 1 x 6 m. - e) 1 x 7 m.**, puis ts les 2 rgs: **a) 4 x 5 m. - b) 2 x 5 m. et 2 x 6 m. - c) 4 x 6 m. - d) 1 x 6 m. et 3 x 7 m. - e) 1 x 7 m. et 3 x 8 m.**

MANCHES

Monter **a) 47 m. - b) 50 m. - c) 53 m. - d) 56 m. - e) 59 m.**, aig. n° 6,5 (les 2 col. ens.), tric. en côtes 1/2 (1 m.endr., 2 m. env.) en commençant et en terminant le 1er rg par 2 m. env. pendant 8 cm.

Cont. aig. n° 7 en pt fantaisie (voir diagramme) en faisant sur le 1er rg **a) 7 augm. - b) 8 augm. - c) 7 augm. - d) 8 augm. - e) 7 augm.**

On a: **a) 54 m. - b) 58 m. - c) 60 m. - d) 64 m. - e) 66 m.**

Placer les m. de la façon suivante:

a) 1 m. - b) 3 m. - c) 4 m. - d) 6 m. - e) 7 m. de jersey env., 2 fs de la 1ère à la 18e m. du diagramme, de la 1ère à la 16e m. du diagramme et **a) 1 m. - b) 3 m. - c) 4 m. - d) 6 m. - e) 7 m.** de jersey env.

Augm. de ch. côté (en jersey env.):

a) ts les 8 rgs: 4 x 1 m. et ts les 10 rgs: 3 x 1 m.

b) ts les 8 rgs: 5 x 1 m. et ts les 10 rgs: 2 x 1 m.

c) ts les 8 rgs: 6 x 1 m. et 10 rgs plus haut: 1 x 1 m.

d) ts les 8 rgs: 7 x 1 m.

e) ts les 8 rgs: 7 x 1 m.

On obtient: **a) 68 m. - b) 72 m. - c) 74 m. - d) 78 m. - e) 80 m.**

A **a) 40 cm - b) 39,5 cm - c) 38,5 cm - d) 37,5 cm - e) 35,5 cm** de haut. après les côtes, rab. souplement ttes les m.

Tric. la seconde manche semblable.

COL ROULÉ

Monter **a) b) c) 101 m. - d) e) 104 m.**, aig. n° 6,5 (les 2 col. ens.), tric. en côtes 1/2 en commençant et en terminant le 1er rg par 2 m. env. pendant 20 cm, puis faire 1 rg endr. sur l'endr. et quelques rgs de jersey d'un autre coloris.

ASSEMBLAGE

Faire les coutures des épaules. Monter les manches au corps entre les fils de couleur ou les anneaux marqueurs.

Faire les coutures des côtés et des manches.

Coudre le col m. par m. à pts arrière sur l'endr. du trav.

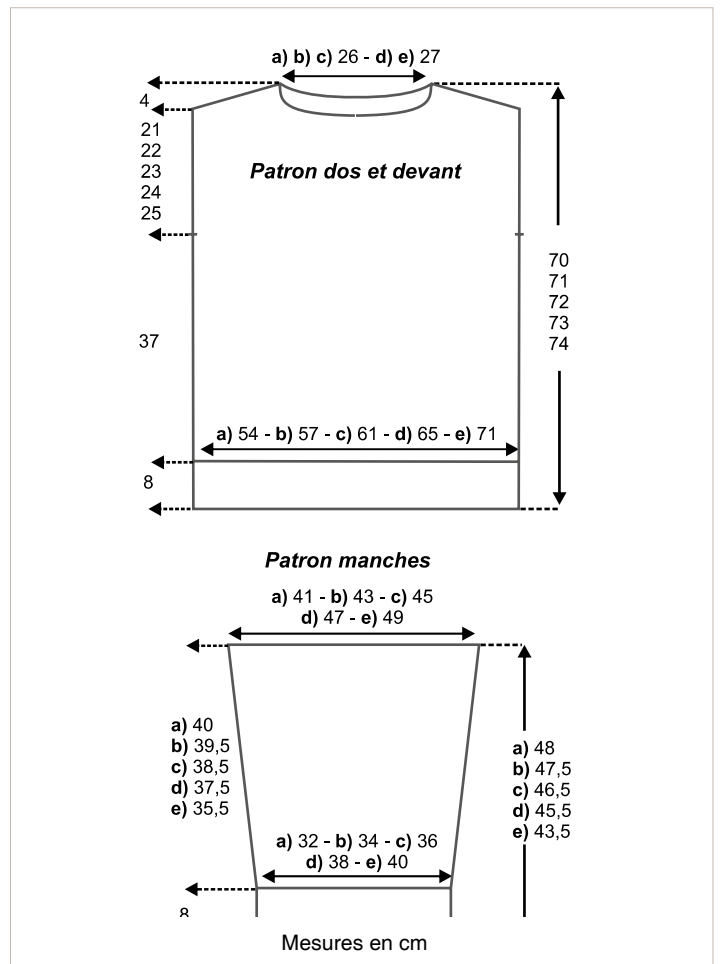
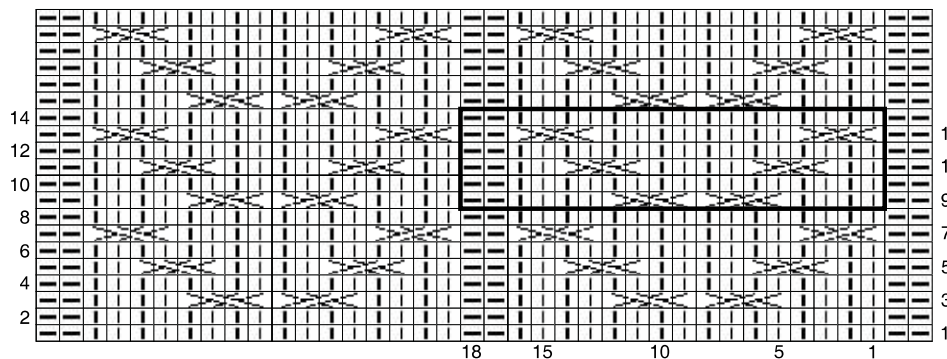



Diagramme pt fantaisie




Tric. 1 fs du 1er au 14e rg,
puis répéter toujours
l'encadré soit du 9e au
14e rg du diagramme

 = m. endr. sur l'endr. ou env. sur l'env.

 = m. env. sur l'endr. ou endr. sur l'env.

 = 4 m. croisées vers la droite à l'endr. (2 et 2): glisser 2 m. sur 1 aig. à torsade placée derrière, tric. à l'endr. les 2 m. suivantes, puis les 2 m. de l'aig. à torsade.

 = 4 m. croisées vers la gauche à l'endr. (2 et 2): glisser 2 m. sur 1 aig. à torsade placée devant, tric. à l'endr. les 2 m. suivantes, puis les 2 m. de l'aig. à torsade.